

PRODUKT KATALOG



Spessartstr. 4
63811 Stockstadt



06407 / 4038 - 210
Fax: 06407 / 4038 - 2189



info@anfindo.com
www.anfindo.com

Ihr kompetenter Partner
im Bereich Anlagenbau, Schweiß-,
Schall- & Umgebungsschutz

ANFINDO
- eine Marke der Kurt Schmidt
Betriebseinrichtungen GmbH

IMPRESSUM
Produktkatalog

Herausgeber:

ANFINDO
- eine Marke der Kurt Schmidt
Betriebseinrichtungen GmbH

Tel.: +49 (0) 6407/4038-210
Fax: +49 (0) 6407/4038-218

Email:
info@anfindo.com

ANFINDO – Ihr kompetenter Partner im Bereich Anlagenbau, Schweiß-, Schall- & Umgebungsschutz.

LANGJÄHRIGE ERFAHRUNG IN DER SCHWEIßBRANCHE

Die Anfindo wurde im Jahr 2009 gegründet und im Jahre 2020 in die Kurt Schmidt Betriebseinrichtungen GmbH als Fachabteilung integriert.

Die meisten unserer Mitarbeiter haben langjährige Erfahrung in der Schweißbranche und in der kundenspezifischen Planung von Anlagen

gesammelt. Seit der Zusammenlegung mit der Kurt Schmidt Betriebseinrichtungen GmbH greifen wir außerdem auf Fachplaner aus den Bereichen Metall-/ leichter Stahlbau zurück und haben entsprechend auch gute Verbindungen zu Statikern/Planungsingenieuren für komplexe Anfragen.

KURZE LIEFERZEITEN, GUTE BERATUNG, FLEXIBILITÄT UND 100% PARTNERSCHUTZ.

ANFINDO steht für kurze Lieferzeiten, gute Beratung, Flexibilität und 100% Partnerschutz.

Unser Ziel und unsere Stärke ist es, innerhalb kurzer Zeit ein gut verarbeitetes Produkt mit exzellentem Preis- / Leistungsverhältnis zu bieten, auch mit individueller Beratung und Planungsunterstützung wo notwendig. Alle diese Dienstleistungen führen wir auf Wunsch natürlich auch aus, ohne dabei namentlich in Erscheinung zu treten.

Wir sehen unsere Stärken insbesondere in Kooperation mit unseren Partnern. Dies heißt konkret, dass wir alle Anfragen die an uns durch Fachpartner geliefert werden NIEMALS konkurrierend direkt anbieten, ohne abstimme Kommunikation mit unseren Partnern. Anfragen von Endkunden versuchen wir stets an unsere regio-

nen Partner zur Abwicklung und Abrechnung zu vermitteln, oder zumindest in die Projekte Fachpartner mit einzubeziehen um ein möglichst vollumfängliches Angebot und Betreuung dem Kunden liefern zu können.



INHALT

SCHWEIßERSCHUTZVORHÄNGE

Schweißerschutzvorhang Standard	6
Schweißerschutzvorhang EXTREM	7
Schweißerschutzvorhang Streifenvorhang ohne Saum 470 mm x 0,4 mm	8
Schweißerschutzvorhang Streifenvorhang 570 mm x 1 mm	9

Schweißerschutzlamellen

10

MOBILER SCHWEIßERSCHUTZ

Feststehende Schutzwand Viper	14
Fahrbare Schutzwand Python	16
Mobile Schutzwand Cobra	18
Klappbare Schutzwand Mamba	20

STATIONÄRER SCHWEIßERSCHUTZ

21

Ständer und Schwenkarme	23
Schutzscheibe VIEW	24

LÄRMSCHUTZ

25

Noiseblocks Standardprogramm	26
------------------------------------	----

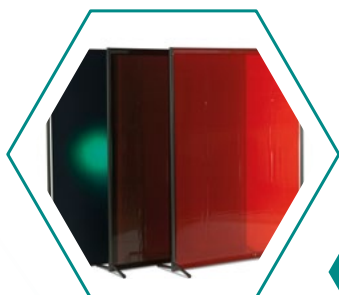
LÜFTUNGSGITTER

28

Lamellengitter	29
----------------------	----

ARBEITSPLATZMATTEN

30



LAMELLEN und VORHÄNGE

SCHWEIßERSCHUTZVORHANG STANDARD 0,4MM

- Oben gesäumt und mit sieben verstärkten Ringösen
- Seitlich alle 40 cm verstärkte Druckknöpfe zum Verbinden mehrerer Vorhänge
- Die Farben Orange, Bronze und Hellgrün R6 eignen sich durch Ihre Transparenz besonders zum Beobachten der Schweißvorgänge
- Die Farbe Dunkelgrün R9 ist blickdicht und besonders zum Abtrennen einzelner Schweißarbeitsplätze geeignet.



TECHNISCHE DATEN:

Materialstärke: 0,4 mm

Breite: 1400 mm

ZUBEHÖR FÜR BEFESTIGUNG AN 1" ROHR

Vorhang: 7 Befestigungsringe Art. Nr.: 10150*

7 Befestigungsringe Art. Nr.: 10150*

ZUBEHÖR FÜR BEFESTIGUNG AN C-PROFIL 40 X 35

Vorhang: 7 Hakengleiter Art. Nr.: 10050 **

7 Hakengleiter Art. Nr.: 10050 **

*weiteres Zubehör im Katalog ab Seite 19

**weiteres Zubehör im Katalog ab Seite 21

Bezeichnung	Orange	Bronze	Hellgrün R6	Dunkelgrün R9
1600 x 1400	14160	15160	16160 R6	16160 R9
1800 x 1400	14180	15180	16180 R6	16180 R9
2000 x 1400	14200	15200	16200 R6	16200 R9
2200 x 1400	14220	15220	16220 R6	16220 R9
2400 x 1400	14240	15240	16240 R6	16240 R9
2600 x 1400	14260	15260	16260 R6	16260 R9
2800 x 1400	14280	15280	16280 R6	16280 R9
3000 x 1400	14300	15300	16300 R6	16300 R9
Sonderlänge Lfm	14000	15000	16000 R6	16000 R9
Sondergröße m ²	14001	15001	16001 R6	16001 R9

Ab Lager lieferbar

Lieferzeit: 1-2 Wochen



SCHWEIßERSCHUTZVORHANG EXTREM 2MM

TECHNISCHE DATEN:

Materialstärke: 2 mm

Breite: 1500 mm

ZUBEHÖR FÜR BEFESTIGUNG AN 1" ROHR

Vorhang: 8 Befestigungsringe Art. Nr.: 10150*

8 Befestigungsringe Art. Nr.: 10150*

ZUBEHÖR FÜR BEFESTIGUNG AN C-PROFIL 40 X 35

Vorhang: 8 Hakengleiter Art. Nr.: 10050 **

8 Hakengleiter Art. Nr.: 10050 **

*weiteres Zubehör im Katalog ab Seite 19

**weiteres Zubehör im Katalog ab Seite 21

- Oben gesäumt und mit acht verstärkten Ringösen
- Seitlich alle 40 cm verstärkte Druckknöpfe zum Verbinden mehrerer Vorhänge
- Besonders geeignet für Bereiche mit EXTREMER Beanspruchung

Bezeichnung	Orange	Bronze
1600 x 1500	2-14160	2-15160
1800 x 1500	2-14180	2-15180
2000 x 1500	2-14200	2-15200
Sonderlänge Lfm	2-14000	2-15000
Sondergröße m ²	2-14001	2-15001

Ab Lager lieferbar

STREIFENVORHÄNGE OHNE SAUM 470 MM X 0,4 MM



- Oben mit vier verstärkten Ringösen
- Schnelles Austauschen defekter Lamellen
- Ermöglicht das Betreten der Schweißkabine von allen Seiten
- Besonders geeignet bei Arbeiten mit langen Werkstücken, da sie hier aus der Kabine herausragen können

TECHNISCHE DATEN:

Materialstärke: 0,4 mm
 Breite Einzellamelle: 470 mm
 Breite VE (5 Einzellamellen): 2000 mm
 Überlappungsgrad der Lamellen: 70 mm

ZUBEHÖR FÜR BEFESTIGUNG AN 1" ROHR

je VE: 16 Befestigungsringe Art. Nr.: 10150*
 Einzellamelle: 4 Befestigungsringe Art. Nr.: 10150*

ZUBEHÖR FÜR BEFESTIGUNG AN C-PROFIL 40 X 35

je VE: 16 Hakengleiter Art. Nr.: 10050**
 Einzellamelle: 4 Hakengleiter Art. Nr.: 10050**

Bezeichnung	Orange	Bronze	Hellgrün R6	Dunkelgrün R9
1600 x 2000	47016	47116	47216 R6	47216 R9
1800 x 2000	47018	47118	47218 R6	47218 R9
2000 x 2000	47020	47120	47220 R6	47220 R9
2200 x 2000	47022	47122	47222 R6	47222 R9
Sonderlänge	47000	47100	47200 R6	47200 R9

Ab Lager lieferbar

Lieferzeit: 1-2 Wochen

*weiteres Zubehör im Katalog ab Seite 19

**weiteres Zubehör im Katalog ab Seite 21



STREIFENVORHANG 570 MM X 1 MM

TECHNISCHE DATEN:

Materialstärke: 1 mm

Breite Einzellamelle: 570 mm

Breite VE (4 Einzellamellen): 2000 mm

Überlappungsgrad der Lamellen: 70 mm

ZUBEHÖR FÜR BEFESTIGUNG AN 1" ROHR

je VE: 13 Befestigungsringe Art. Nr.: 10150*

Einzellamelle: 4 Befestigungsringe Art. Nr.: 10150*

ZUBEHÖR FÜR BEFESTIGUNG AN C-PROFIL 40 X 35

je VE: 13 Hakengleiter Art. Nr.: 10050**

Einzellamelle: 4 Hakengleiter Art. Nr.: 10050**

- Oben mit vier verstärkten Ringösen
- Schnelles Austauschen defekter Lamellen
- Ermöglicht das Betreten der Schweißkabine von allen Seiten
- Besonders geeignet bei Arbeiten mit langen Werkstücken, da sie hier aus der Kabine herausragen können

Bezeichnung	Orange	Bronze	Hellgrün R6	Dunkelgrün R9
1600 x 2000	57016	57116	57216 R6	57216 R9
1800 x 2000	57018	57118	57218 R6	57218 R9
2000 x 2000	57020	57120	57220 R6	57220 R9
2200 x 2000	57022	57122	57222 R6	57222 R9
Sonderlänge	57000	57100	57200 R6	57200 R9

Ab Lager lieferbar

*weiteres Zubehör im Katalog ab Seite 19

**weiteres Zubehör im Katalog ab Seite 21

SCHWEIßERSCHUTZLAMELLEN

Die Schweißerschutzlamellen von Anfindo besitzen die gleichen Eigenschaften wie die Schweißerschutzvorhänge. Aufgrund ihrer Materialstärke von 1 – 3 mm sind sie besonders für Arbeitsbereiche mit starker Beanspruchung geeignet. Eine weitere gängige Möglichkeit ist der Einsatz in Eingangsbereichen.

Die Befestigung der Lamellen erfolgt üblicherweise mit Pendelschalen oder Schwingschellen. Alle Farben der Schweißerschutzlamellen sind nach der DIN EN 1598 zertifiziert. Je nach Wunsch schneiden und lochen wir für Sie die Lamellen mit einer Überlappung von 33 %, 66 % oder 100 %.



geschneitten & gelocht	Orange	Bronze	Hellgrün R6	Dunkelgrün R9
300 x 2	50200	51200	52200 R6	52200 R9
300 x 3	50300	51300	52300 R6	52300 R9
570 x 1	siehe S. 9	siehe S. 9	-	siehe S. 9

50m Rolle	Orange	Bronze	Hellgrün R6	Dunkelgrün R9
300 x 2	50200 R	51200 R	52200 R6 R	52200 R9 R
300 x 3	50300 R	51300 R	52300 R6 R	52300 R9 R
570 x 1	50570 R	51570 R	-	52570 R9 R

Weitere Größen und Stärken sind auf Anfrage möglich!

Glasklar antistatisch: Artikelnummer + antistatisch

z.B. 53200 antistatisch oder Glasklar extremkältefest: Artikelnummer + ekf z.B. 53200 ekf

SCHUTZLAMELLEN UND - VORHÄNGE GLASKLAR

Die Lamellen Extrem Kältefest sind für Temperaturen ab -40°C geeignet und damit auch in Kühlhäusern und für Froster einsetzbar. Eine weitere mögliche Ausführung der Lamellen ist antistatisch, z.B. für sensible Elektrobereiche. Die Montage der Lamellen kann wie bei den

Schweißerschutzlamellen mittels Pendelschalen, Schwingschellen oder der Hakenleiste erfolgen. Auch hier gibt es die Möglichkeit der feststehenden bzw. der seitenverschiebbaren Ausführung

Schutzvorhang	Artikelnummer	Schutzvorhang EXTREM
1600 x 1400	17160	2-17160
1800 x 1400	17180	2-17180
2000 x 1400	17200	2-17200
2200 x 1400	17220	
2400 x 1400	17240	
2600 x 1400	17260	
2800 x 1400	17280	
3000 x 1400	17300	
Sonderlänge lfm	17000	2-17000
Sondergröße m2	17001	2-17001

Abzudeckende Fläche	Streifenvorhang 470 x 0,4mm	Streifenvorhang 570 x 1mm
1600 x 2000	47316	57316
1800 x 2000	47318	57318
2000 x 2000	47320	57320
Sonderlänge	47300	57300

SCHUTZLAMELLEN UND - VORHÄNGE GLASKLAR SCHWER ENTFLAMMBAR

OPTIONAL: geprüft nach der DIN 1402 – B1

Rollenware	geschnitten & gelocht	50m Rolle
200 x 2	53100 (opt. +B1)	53100 (opt. +B1) R
200 x 3	53110 (opt. +B1)	53110 (opt. +B1) R
200 x 4	53120 (opt. +B1)	53120 (opt. +B1) R
300 x 2	53200 (opt. +B1)	53200 (opt. +B1) R
300 x 3	53300 (opt. +B1)	53300 (opt. +B1) R
300 x 4	53400 (opt. +B1)	53400 (opt. +B1) R
400 x 2	53240 (opt. +B1)	53240 (opt. +B1) R
400 x 3	53340 (opt. +B1)	53340 (opt. +B1) R
400 x 4	53440 (opt. +B1)	53440 (opt. +B1) R
Rollenware	geschnitten & gelocht	20m Rolle
1000 x 2	5310002 (opt. +B1)	5310002 (opt. +B1) R
1000 x 3	5310003 (opt. +B1)	5310003 (opt. +B1) R
1000 x 4	5310004 (opt. +B1)	5310004 (opt. +B1) R
Rollenware	geschnitten & gelocht	20m Rolle
1500 x 2	5315002 (opt. +B1)	5310002 (opt. +B1) R
1500 x 3	5315003 (opt. +B1)	5310003 (opt. +B1) R
1500 x 4	5315004 (opt. +B1)	5310004 (opt. +B1) R
Rollenware	geschnitten & gelocht	20m Rolle
2000 x 2	5320002 (opt. +B1)	5320002 (opt. +B1) R
2000 x 3	5320003 (opt. +B1)	5320003 (opt. +B1) R
2000 x 4	5320004 (opt. +B1)	5320004 (opt. +B1) R

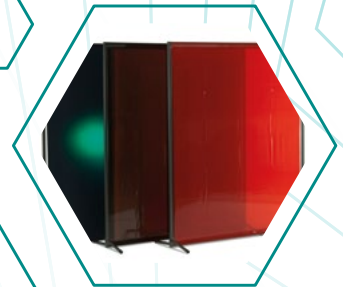
MOBILER SCHWEIßERSCHUTZ

Für den flexiblen Einsatz bieten wir diverse mobile Schweißschutzstellwände, optimiert für verschiedene Anwendungsbereiche an.

Ob zerlegbar und leicht mit dem Model Viper, faltbar und schnell montierbar mit der Mamba oder fahrbar und stabil mit Python, oder sogar zu Abgrenzung von 2 Arbeitsplätzen mit der Cobra bieten wir für alle Ihre örtlichen Gegebenheiten das passende Produkt.

Alle Stellwände sind zusätzlich mit unterschiedlichen Schutzsystemen und -farben verfügbar um eine weitere Individualisierung zu ermöglichen.

Unsere Produkte werden im Standard in RAL 9005 schwarz matt beschichtet. Selbstverständlich sind Sonderfarben auf Ihren Wunsch lieferbar. Eine Übersicht der verschiedenen Optionen der Lamellen finden Sie im vorangegangenen Kapitel.



LEICHTE SCHUTZWAND VIPER

- Seitenteile aus Vierkantrohr 25 mm
- Standardausführung: feststehend, zerlegbar
- Rädersatz auf Anfrage möglich
- Standardfarbe: RAL 9005 matt

TECHNISCHE DATEN **VIPER 130**

Art. 130xxx

Höhe: 2000 mm

Breite: 1300 mm

Standard Lamellenhöhe: 1600 mm

Bodenfreiheit: 300 mm

TECHNISCHE DATEN **VIPER 1460 MIT SPANNVORHANG**

Art. 146xxx

Höhe: 1800 mm

Breite: 1460 mm

TECHNISCHE DATEN **VIPER 2000**

Art. 200xxx

Höhe: 2000 mm

Breite: 2000 mm

Standard Lamellenhöhe: 1600 mm

Bodenfreiheit: 300 mm

Rädersatz auf Anfrage möglich

Standardausführung mit Lamellenvorhang

(470 mm x 0,4 mm)

Alt. Ausführung: Lamellen 300 x 2 oder

300 x 3 mit Schwingschelle



Viper 1460 mit Spannvorhang

VARIANTEN VIPER 1300 – 1300mm X 2000mm* (B X H)

	Orange	Bronze	Hellgrün R6	Dunkelgrün R6
Bezeichnung	Orange	Bronze	Hellgrün R6	Dunkelgrün R6
Viper 1300 Lamellen 470 x 0,4	13000	13001	13002 R6	13002
Viper 1300 Vorhang 1600 x 1400	13030	13031	13032 R6	13032
Viper 1300 Lamellen 300 x 2	130002	130012	130022 R6	130022

Ab Lager lieferbar

VARIANTEN VIPER 1460 – 1460mm X 1800mm* (B X H)

	Orange	Bronze	Hellgrün R6	Dunkelgrün R6
Bezeichnung	Orange	Bronze	Hellgrün R6	Dunkelgrün R6
Viper 1460 Spannvorhang	14600	14601	14602 R6	14602

Ab Lager lieferbar

VARIANTEN VIPER 2000 – 2000mm X 2000mm* (B X H)

	Orange	Bronze	Hellgrün R6	Dunkelgrün R6
Bezeichnung	Orange	Bronze	Hellgrün R6	Dunkelgrün R6
Viper 2000 Lamellen 470 x 0,4	20000	20001	200002 R6	20002
Viper 2000 570 x 1	20000-SO	20001-SO	20002-SO R6	20002-SO
Viper 2000 Lamellen 300 x 2	200002	200012	200022 R6	200022
Viper 2000 2 Vorhänge 1600 x 1400	20030	20031	20032 R6	20032

Ab Lager lieferbar

Lieferzeit 1-2 Wochen

FAHRBARE SCHUTZWAND PYTHON

- Seitenteile aus stabilem 32mm Rundrohr
- Standardausführung: Mobil mit vier 75mm Laufrollen (zwei feststellbar). *Durchgängige Verschraubung verhindert Abknicken der Rollen*
- Vorhangaufhängung außerhalb „der Achse“ ermöglicht Durchschleifen von Vorhängen in die Schwenkarme ohne Unterbrechung
- Standardfarbe: RAL 9005 seidenmatt - Gleitschiene blau verzinkt

TECHNISCHE DATEN PYTHON 2000

Art. 710xxx

1-teilige Schutzwand

Höhe: 2000 mm

Breite: 2300 mm

Bodenfreiheit: ca. 130 mm

Standardausführung:

mit Lamellenvorhang 470 mm x 0,4 mm

Ausführung Lamellen 300 x 2 und

300 x 3 mit Pendelschale 200

TECHNISCHE DATEN PYTHON 4000

Art. 720xxx

3-teilige Schutzwand

Höhe: 2000 mm

Breite: 2300 mm *zzgl. 2 Schwenkarme je 1050 mm*

Bodenfreiheit: ca. 130 mm

Standardausführung:

mit Lamellenvorhang 470 mm x 0,4 mm

Ausführung Lamellen 300 x 2 und

300 x 3 mit Pendelschale 200



Python 4000 mit Lamellen 300x2mm Bronze

VARIANTEN PYTHON 2000 - 2030MM X 2000MM* (B X H)

	Orange	Bronze	Hellgrün R6	Dunkelgrün R6
Bezeichnung	Orange	Bronze	Hellgrün R6	Dunkelgrün R6
Python 2000 470 x 0,4mm	71000	71001	71002 R6	71002
Python 2000 570 x 1mm	71010	71011	71012 R6	71012
Python 2000 300 x 2mm	71020	71021	71022 R6	71022
Python 2000 300 x 3mm	71030	71031	71032 R6	71032
Python 2000 2 Vorhänge 1600 x 1400	71000-SO	71001-SO	71002-SO R6	71002-SO

VARIANTEN PHYTON 4000 – 2030mm X 2000mm* (B X H)

zzgl. 2 Schwenkarme je 1050mm470 x 0,4mm

	Orange	Bronze	Hellgrün R6	Dunkelgrün R6
Bezeichnung	Orange	Bronze	Hellgrün R6	Dunkelgrün R6
Python 4000 470 x 0,4mm	72000	72001	72002R6	72002
Python 4000 570 x 1mm	72010	72011	72012R6	712012
Python 4000 300 x 2mm	72020	72021	72022R6	72022
Python 4000 300 x 3mm	72030	72031	72032R6	71032
Python 2000 3 Vorhänge 1600 x 1400	72000-SO	72001-SO	72002-SOR6	72002-SO

FAHRBARE SCHUTZWAND COBRA

- Seitenteile aus doppeltem stabilem 32mm Rundrohr ermöglichen bis zu 4 Schwenkarme (2 Arbeitsplätze Rücken an Rücken)
- Standardausführung: mobil mit vier 75mm Laufrollen (*zwei feststellbar*)
- Vorhangaufhängung außerhalb „der Achse“ ermöglicht Durchschleifen von Vorhängen in die Schwenkarme ohne Unterbrechung
- Standardfarbe: RAL 9005 seidenmatt - Gleitschiene blau verzinkt

TECHNISCHE DATEN COBRA 2000

Art. 210xxx

1-teilige Schutzwand

Höhe: 2000 mm

Breite: 2030 mm

Bodenfreiheit: ca. 130 mm

Standardausführung:

mit Lamellenvorhang 470 mm x 0,4 mm

Ausführung Lamellen 300 x 2 und

300 x 3 mit Pendelschale 200

*Cobra 2000 mit Lamellen
300x2mm Dunkelgrün R9*



TECHNISCHE DATEN COBRA 4000

Art. 405xxx

3-teilige Schutzwand

Höhe: 2000 mm

Breite: 2300 mm

zzgl. 2 Schwenkarme je 1050mm

Bodenfreiheit: ca. 130 mm

Standardausführung:

mit Lamellenvorhang 470 mm x 0,4 mm

Ausführung Lamellen 300 x 2 und

300 x 3 mit Pendelschale 200



*Cobra 4000 mit Lamellen
300x2mm Dunkelgrün R9*

VARIANTEN COBRA 2000 - 2030MM X 2000MM* (B X H)

	Orange	Bronze	Hellgrün R6	Dunkelgrün R6
Bezeichnung	Orange	Bronze	Hellgrün R6	Dunkelgrün R6
Cobra 2000 470 x 0,4mm	21000	21001	21002 R6	21002 R9
Cobra 2000 570 x 1mm	21010	21011	21012 R6	21012 R9
Cobra 2000 300 x 2mm	21020	21021	21022 R6	21022 R9
Cobra 2000 300 x 3mm	21030	21031	21032 R6	21032 R9
Cobra 2000 2 Vorhänge 1600 x 1400	21000-V	21001-V	21002-V	21002 R9

Ab Lager lieferbar

Lieferzeit 1-2 Wochen

VARIANTEN COBRA 4000 - 2030mm X 2000mm* (B X H) zzgl. 2 Schwenkarme je 1050mm470 x 0,4mm

	Orange	Bronze	Hellgrün R6	Dunkelgrün R6
Bezeichnung	Orange	Bronze	Hellgrün R6	Dunkelgrün R6
Cobra 4000 470 x 0,4mm	40500	40501	40502 R6	40502 R9
Cobra 4000 570 x 1mm	40510	40511	40512 R6	40512 R9
Cobra 4000 300 x 2mm	40520	40521	40522 R6	40522 R9
Cobra 4000 300 x 3mm	40530	40531	40532 R6	40532 R9
Cobra 2000 3 Vorhänge 1600 x 1400	40500 V	40501 V	40502 V R6	40502 R9

Ab Lager lieferbar

Lieferzeit 1-2 Wochen

KLAPPBARE SCHUTZWAND MAMBA

- Scherengelenk mit Gasdruckfeder
- stabiler Aluminiumkoffer für den täglichen Transport
- montiert bei Anlieferung
- Ausführungen mit Schutzvorhang 0,4 mm in den Farben Bronze, Orange, Dunkelgrün R9 oder Glasklar
- **Aufbau in weniger als 1 Min.**



Mamba 2150 mit Spannvorhang Bronze



Video Aufbau mobile
Stellwand Mamba:

TECHNISCHE DATEN MAMBA 1350

1-teilige Schutzwand
Gewicht: ca. 9,7 kg
Gehäusemaße: 135x10x12 cm (BxHxT)
Schutzvorhangmaße: ca. 1300 x 2000 mm

TECHNISCHE DATEN MAMBA 1750

1-teilige Schutzwand
Gewicht: ca. 11,5 kg
Gehäusemaße: 175x10x12 cm (BxHxT)
Schutzvorhangmaße: ca. 1750 x 2000 mm

TECHNISCHE DATEN MAMBA 1950

1-teilige Schutzwand
Gewicht: ca. 12,5 kg
Gehäusemaße: 195x10x12 cm (BxHxT)
Schutzvorhangmaße: ca. 1950 x 2000 mm

TECHNISCHE DATEN MAMBA 2150

1-teilige Schutzwand
Gewicht: ca. 14,0 kg
Gehäusemaße: 215x10x12 cm (BxHxT)
Schutzvorhangmaße: ca. 2150 x 2000 mm

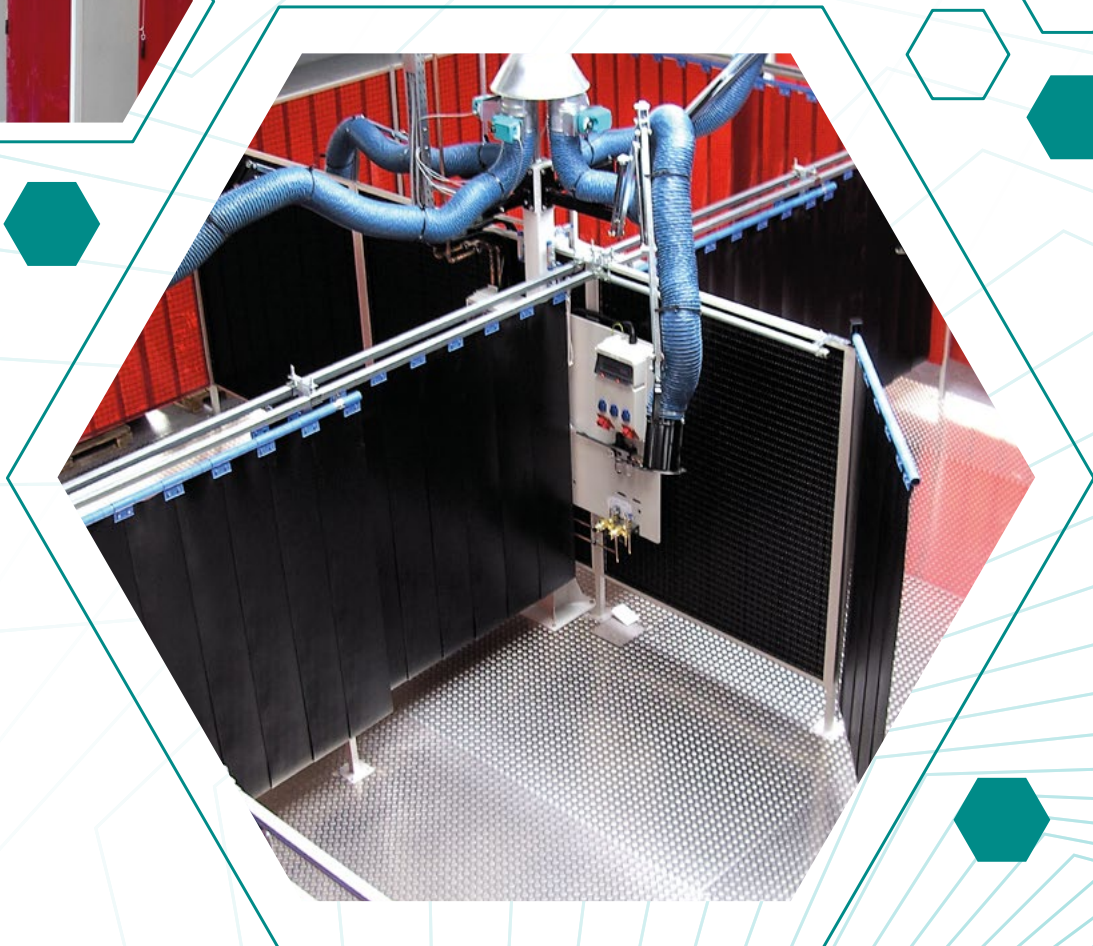
VARIANTEN MAMBA (HÖHE CA. 2000MM)

Bezeichnung	Orange	Bronze	Dunkelgrün	Klar
Mamba 1350	1350-0	1350-1	1350-2	1350-3
Mamba 1750	1750-0	1750-1	1750-2	1750-3
Mamba 1950	1950-0	1950-1	1950-2	1950-3
Mamba 2150	2150-0	2150-1	2150-2	n.V.

ANFINDO



STATIONÄRER SCHWEIßERSCHUTZ





STATIONÄRER SCHWEIßERSCHUTZ

Anfindo bietet Ihnen insbesondere bei festmontierten Anlagen den vollen Service. Gerne leisten wir Planungsunterstützung, erstellen ein maßgeschneidertes und inhaltlich überprüftes Angebot und montieren mit unserem eigenen Montageteam beim Kunden vor Ort, auch mit neutralem Auftritt, wenn gewünscht.



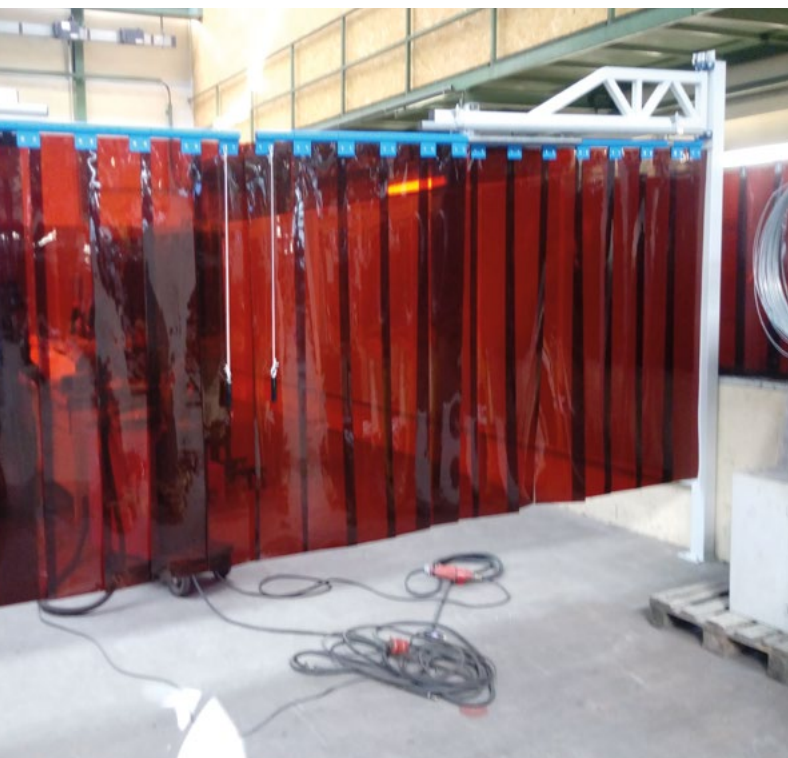
Wir benötigen lediglich die Maße der Anlage und Informationen über besondere Gegebenheiten oder Anforderungen, um die perfekte Lösung für Sie zu finden.

SEITENVERSCHIEBBARE EINGÄNGE UND SCHWENKARME

Wir planen und fertigen für Sie komplette Schweißerschutzkabinen mit stationären Lamellen zwischen Ständern, seitenverschiebbaren Lamelleneingängen und Schwenkarmen.

Auch Sonderlösungen wie bis zu 3-fach teleskopierbare Schwenkarme und funkferngesteuerte Lösungen stellen kein Hindernis dar.

Alle unsere Schwenkarme arretieren in der Standardkonfiguration bei $-90^{\circ}/0^{\circ}/+90^{\circ}$.



Schwenkarme teleskopierbar

SCHUTZSCHEIBE VIEW

TECHNISCHE DATEN:

Ganze Scheibe: 2050 x 1250 mm

Halbe Scheibe: 1025 x 1250 mm

Materialstärke: 3 mm

Mögliche Farben: Bronze & Dunkelgrün R9

Schutzstufe: Bronze ca. 5 – 8 Dunkelgrün R9 ca. 9 – 11

Material: Polycarbonat



BESONDERE EIGENSCHAFTEN

- Besonders gut geeignet als Sichtschutz bei Roboteranlagen
- Geeignet als Abtrennung verschiedener Produktionsabschnitte
- Kann als Blendschutz bei Tür- und Fensterverglasungen genutzt werden
- Schützt Maschinenbediener vor Spänen, Kühl- & Schmiermitteln
- Stoß & Pralleinwirkungen werden abgefangen
- Temperaturbeständig von -40°C bis +115°C
- Gute antistatische Eigenschaften
- Zuschnitt mit handelsüblicher Stich- & Kreissäge möglich

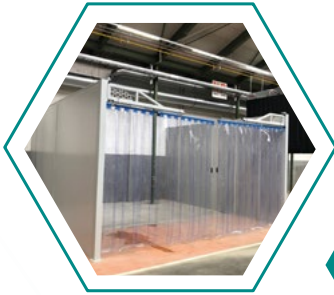
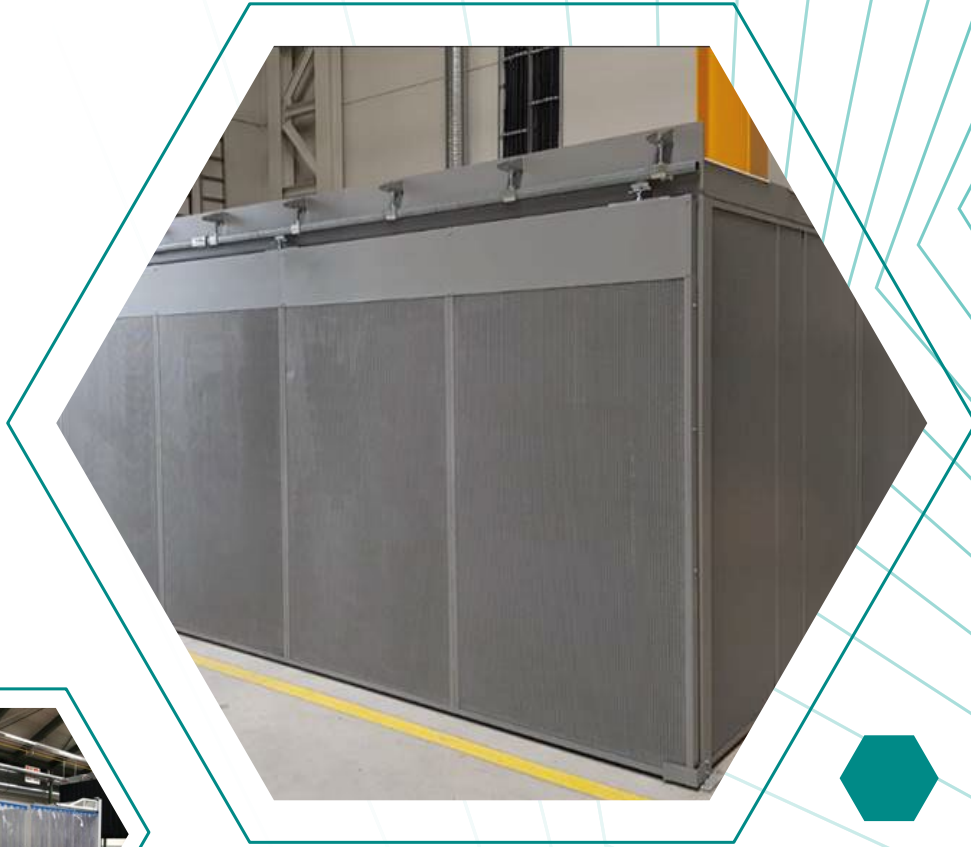
Auf Wunsch schneiden wir für Sie die Sichtschutzscheibe VIEW gerne auf das gewünschte Maß zu.

Berechnungsgrundlage ist je nach Maß eine ganze bzw. halbe Scheibe.

Je zugeschnittener Scheibe wird 1x Zuschnitt berechnet.

Maße	Bronze	Dunkelgrün R9
2050 x 1250 mm	61200	61300
1025 x 1250 mm	61201	61301
Zuschnitt	61000	61000

Ab Lager lieferbar



LÄRMSCHUTZ

NOISEBLOCKS STANDARDPROGRAMM

Anfindo liefert ein Modulares Akustikdämmsystem für den Einsatz im industriellen Bereich. NOISEBLOCKS ist ein Baukastensystem zur wirtschaftlichen und nachhaltigen Lösung für verschiedene Anforderungen im Bereich der UVV und insbesondere der Lärmpegelreduzierung. Das System gibt es in den Ausführungen von 60mm, 80mm,

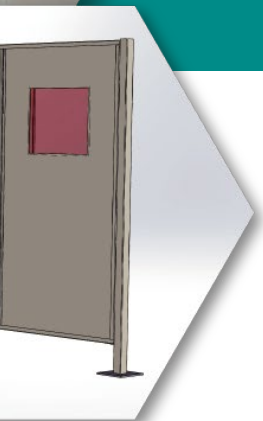
100mm, 120mm, 150mm, 200mm, 240mm hochverdichtete Glasfaserdämmung. Vorteil des Systems ist die Modularisierung, die zum einen Montagezeiten minimiert, zum anderen eine Wiederverwendbarkeit der Module ermöglicht.





*Hier ein weiterer
Auszug unserer
umgesetzten Lösungen*

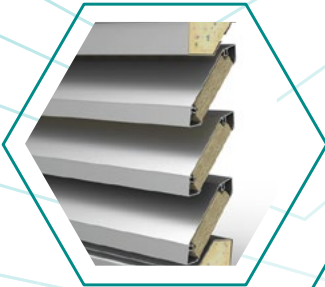
Wie auch bei den stationären Anlagen hat es sich bei den Schallschutzlösungen als praktikabel erwiesen, wenn Sie ihre Anfragen möglichst mit einer bemaßten Skizze direkt an uns senden. Gerne beraten wir Sie dann und erstellen ein maßgeschneidertes Angebot.

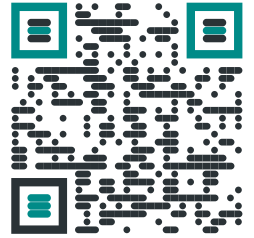


ANFINDO



LÜFTUNGSGITTER

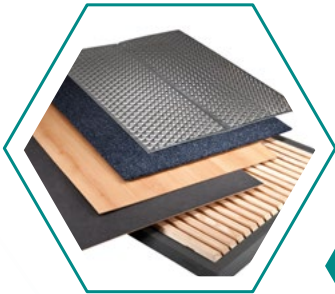




- Lamellengitter aus hochwertigen Alu-Spezialprofilen
- Verschiedene Ausführungen und Montage-möglichkeiten für alle Anforderungen
- Sonderformate und Rahmenkonstruktionen problemlos aus einer Hand
- Schlagregenfeste Ausführungen für Gebäudehüllen erhältlich
- Schallgedämmte Ausführungen und motorisierte Varianten als Standard lieferbar

LAMELLENGITTER

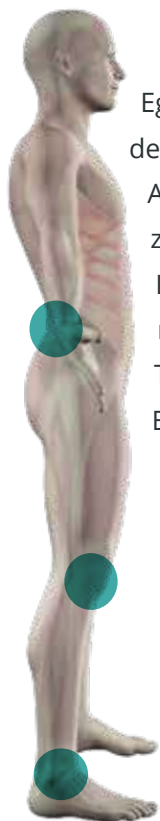




ARBEITSPLATZMATTEN

ANFINDO

ARBEITSPLATZMATTEN



Egal ob für den normalen Gebrauch oder den Arbeitsplatz mit den besonderen Anforderungen, z.B. Schweißarbeitsplätze, wir finden für Sie immer die beste Lösung. Unsere Arbeitsplattmatten minimieren das Unfallpotenzial durch Trittsicherheit und Standfestigkeit. Ihre Elastizität wirkt sich nachweislich entlastend

auf Gelenke und Wirbelsäule aus. Ebenso vermindert Ihre Rutschfestigkeit die Sturzgefahr. Durch Ihre individuellen Oberflächen finden Sie für jeden Arbeitsplatz die optimale Lösung.

TECHNISCHE DATEN:

2050 x 1250 mm

Angeschrägte Kanten

Puzzerverband möglich

Mit den Arbeitsplattmatten von anfindo können wir Ihnen durch ihre spezifischen Eigenschaften für jeden Bereich die richtige Lösung anbieten

Puzzlevarianten	SCHNITTVARIANTE
Typ A	Ungeschnitten
Typ B	Eine Längsseite gepuzzelt
Typ C	Zwei Längsseiten gepuzzelt
Typ D	Eine Breitseite gepuzzelt
Typ E	Zwei Breitseiten gepuzzelt
Typ F	Eine Breit- & eine Längsseite gepuzzelt

Puzzlevarianten	SCHNITTVARIANTE
Typ G	Eine Breit- & eine Längsseite gepuzzelt, gespiegelt
Typ H	Eine Breit- & zwei Längsseiten gepuzzelt
Typ I	Zwei Breit- & eine Längsseiten gepuzzelt
Typ J	Vierseitig gepuzzelt
Typ K	Individuelle Lösung (z.B. Flächenverbund mit Aussparung)
Typ L	Eine Breit- & ein Teil der Längsseite gepuzzelt
Typ M	Eine Breit- & ein Teil der Längsseite gepuzzelt
Typ N	Eine Breit- & Teile beider Längsseiten gepuzzelt

Bezeichnung	ERGO Uni	ERGO Antistatisch	ERGO Oil	ERGO Fire	ERGO Foodstuff
ERGO Uni dry	80100	80200	80300	80400	80500
ERGO Uni wet	80101	80201	80301	80401	80501
ERGO Uni diamond	80102	80202	80302	80402	
ERGO Uni Drain			80303	80403	80503
ERGO Uni inlay			80304		
ERGO Uni puzzle	80105	80205	80305	80405	80505



Gerne sind wir bei der Anlagenplanung behilflich - sprechen Sie uns einfach an!